

Disponible dans de nombreuses variantes



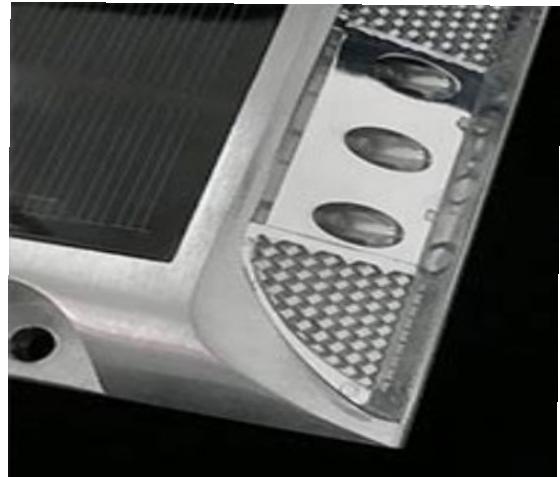
STRUCTURE

- Dimensions : 104 mm / 104 mm / 23 mm
- Coque en fonte d'Aluminium anodisée et thermo-laquée
- Équipé de 2 catadioptrés
- Diffuseur Polycarbonate traité anti-UV
- Étanchéité : IP 68-10mètres
- Impact : IK 10 40 Joules
- Pression : 20T (Véhicules légers)

SYSTEME LED/SOLAIRE

- Panneau solaire : silicium monocristallin 2,5V 0,25W
- 2 Leds ou 3 Leds par faces / diamètre 5 mm
- Couleurs Led disponibles : Blanc 3000k, 4000k*, 6000k,10000k,Bleu, Vert, Rouge, Jaune, Violet
- Clignotant (autonomie 72h) ou Fixe (autonomie 48h)

*recommandé



ACCUMULATEURS DISPONIBLES :

- Batterie NiMh 1,2V 1200 mA
- (<65°C, 7 ans, 1,44 Wh)
- Batterie LiFePo4 3.2V 500mA
- (<80°C, 10 ans, 1.6 Wh)*
- Supercapacité 2,7V 1 x 120F
- (<65°C, 12 ans , 0.14 Wh)