



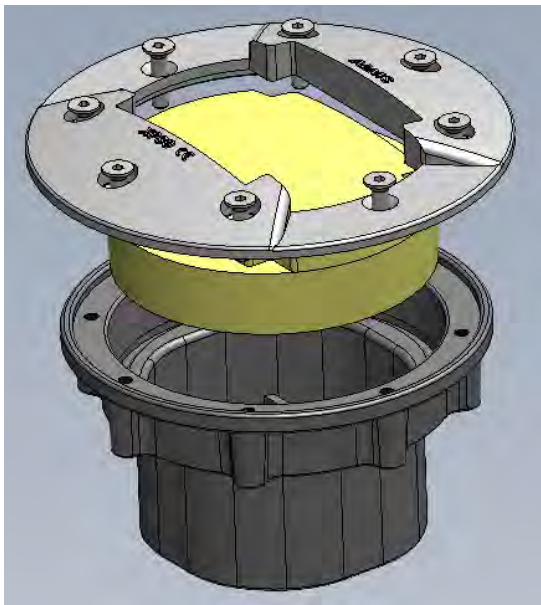
# ALMS

## XP30 / XP30+ / XP30HD

Plot led solaire semi-encasté d'extrême résistance, évolution de notre modèle ALMS P30DH avec un accroissement de l'épaisseur du polycarbonate en son centre de 5mm à 13mm complété par 20mm de résine époxyde pour encore plus de résistance, la nouvelle gamme ALMS XP30, conçue et produite en France, est rapidement devenu la nouvelle référence pour une installation pérenne en pleine voie de fort trafic (véhicule léger, poids lourds et transport en communs). Complété par une puissance lumineuse 50% plus importante que les

signalisations solaires standard rencontrées habituellement sur la chaussée, il assure aussi efficacement qu'une solution câblée la signalisation des zones dangereuses (passages piétons, îlots, giratoires, pistes cyclables ...), sans génie civil pour l'alimentation.

Désormais pourvus de **Super condensateur de dernière génération**, très forte capacité très longue durée de vie (**25 ans**) , il assure un service autonome pleine puissance sans interruption afin de garantir une visibilité maximale quel que soit le climat.



### Caractéristiques techniques

- Panneau solaire : silicium Monocristallin **SUNPOWER HR 6V 80mA**
  - Diamètre supérieur : 145 mm
  - Profondeur d'encastrement : 70 mm
  - Saillie Hors Chaussée : 3 mm aux extrémités **15 mm** au centre
  - Coque en Alliages d'Aluminium
  - Diffuseur Polycarbonate *Makrolon* haute résistance traité anti-UV 30mm
  - Capot anodisé et thermolaqué
  - 8 vis en inox type anti-vandalisme
- Maintenance : Remplacement du module LED par le capot supérieur SANS EXCAVATION de la base scellée.**

## Indices de protection

Étanchéité : IP 68-10mètres

Impact : IK 10++ 120 Joules (XP30)  
IK 10++ 120 Joules (XP30+)  
IK 10++ 140 Joules (XP30HD)

Pression verticale : 60T (XP30)  
80T (XP30+)  
110T (XP30HD)

Poids lourds, transport en commun,...(XP30)  
+ Hub logistique, Docks, camion grue.... (XP30+)  
+ Aéroports... (XP30HD)

Température : -30°C à + 85°C

Normes : CE, RoHS

## Accumulateur Solaire :

XP30 : - *SuperCondensateur 3,8V 500 F (25 ans)*

*ou sur demande*

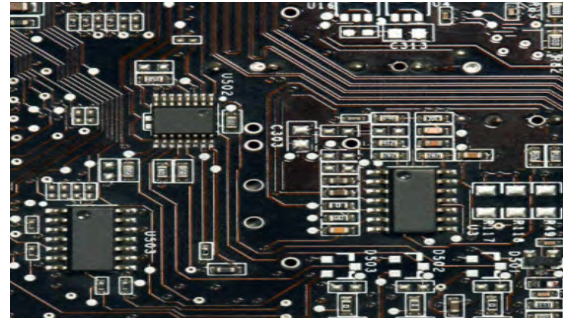
- Batterie LiFePo4 3.2V 1500mA (8 ans)

XP30+ : Super Condensateur 3,6V 2000 F (25 ans)

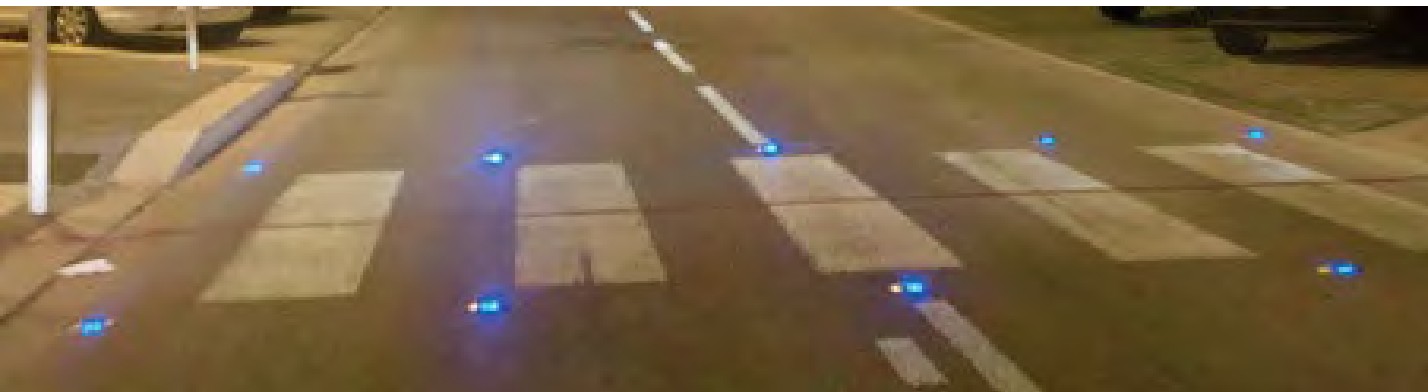
XP30HD : Super Condensateur 3,6V 2000 F (25 ans)

## Configurations Disponibles :

- Eclairage Fixe,
- Eclairage clignotant 2,5 Hz (autres fréquences sur demande)
- Eclairage clignotant Autosynchronisé 1 Hz\*
- Unidirectionnel ou Bidirectionnel
- 1 à 3 led 5mm par face
- Teintes Led : Blanc chaud 3000k, Blanc neutre 4500k, Blanc froid 6500K, Jaune/Ambre, Bleu, Rouge, Vert, Bleu, Violet (autres couleurs disponibles, nous consulter)
- Angle : XP30 : 15° (30°/45° en option)  
Angle : XP30+/HD : Lentille 18°



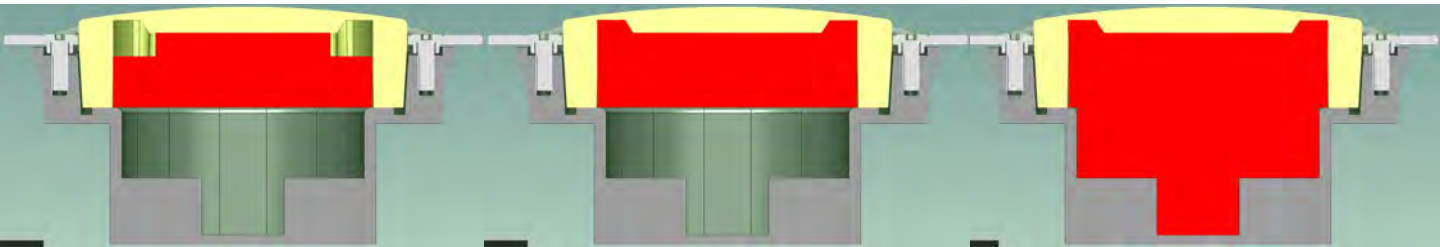
*Carte de contrôle digitale*





## Structures De renfort :

-  Polycarbonate
-  Résine Epoxy
-  Alliage Aluminium



**XP30**

**XP30+**

**XP30HD**

## Conseil d'installation :

- 1- Percer la surface avec un trépan béton de diamètre 130mm
- 2- Profondeur de perçage :  
Base 70mm : 75mm minimum  
Base 29mm (option) : 35mm minimum
- 3- Nettoyer et sécher le trou et la surface (gravas, poussière, eau...)
- 4- Couler le scellement sur les 2/3 de la hauteur.
- 5- Installer le produit et exercer une très forte pression sur la surface jusqu'au positionnement final.
- 6- Ebavurer immédiatement le surplus de colle sur les bords
- 7- Eviter tous roulage sur le produit jusqu'à prise complète du scellement (se référer à la notice produit)

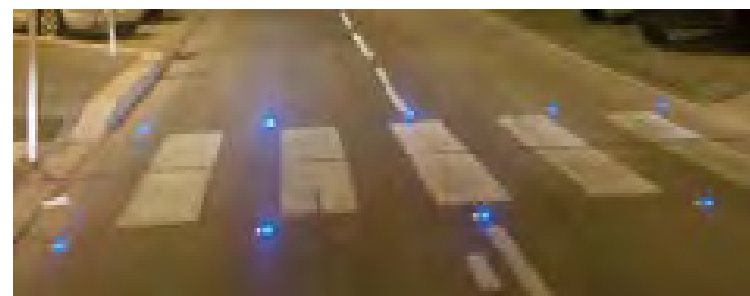
Types de scellements recommandés :  
Scellement Bi-composant Epoxy-Acrylate (type Sika ANCHORFIX 2, SIKADUR 30, ou éq.), Enduit à froid...



**Système Anti-Descellement :**  
Plaque de renfort  
Efficace contre arrachement, vol, descellement par vibration

De série sur XP30+/HD  
En option sur XP30





## Conditions de Garantie:

Les produits ALMS Technologies de la série XP30 sont garantis pièces et main d'œuvre pour une durée de :

- **5 ans** sur dysfonctionnement de l'électronique embarquée par retour atelier et échange standard du module électronique complet incluant la fourniture d'un nouveau joint d'étanchéité (extensible sous conditions).
- **5 ans** sur dysfonctionnement des Leds par retour atelier et échange standard du module électronique complet incluant la fourniture d'un nouveau joint d'étanchéité (extensible sous conditions).
- **8 ans** sur la structure par retour atelier et échange standard du produit complet.
- **10 ans** sur les Super-Condensateurs Ultra-Capacité, par retour atelier pour échange standard du module incluant la fourniture d'un nouveau joint d'étanchéité.

Le retour atelier du produit est obligatoire pour inspection des raisons du dysfonctionnement avant toute prise en charge sous garantie. Ces conditions de garantie s'appliquent à l'arrêt complet du produit sous réserve d'une installation dans les règles de l'art et conforme aux conditions d'utilisation pour lesquelles le plot a été spécifié.

La garantie ne s'applique pas si : L'installation et la mise en œuvre n'est pas conforme aux prérogatives d'ALMS Technologies et/ou aux caractéristiques techniques du produit.

Sur dégradation volontaire de tout ou partie du produit

Sur dégradation due au roulage de véhicules non conformes à son utilisation : Véhicule à chenilles métalliques, lame de déneigement, ...  
Ou plus généralement de tout élément extérieur non compatible (généralement métallique) pouvant dégrader l'intégrité du produit.