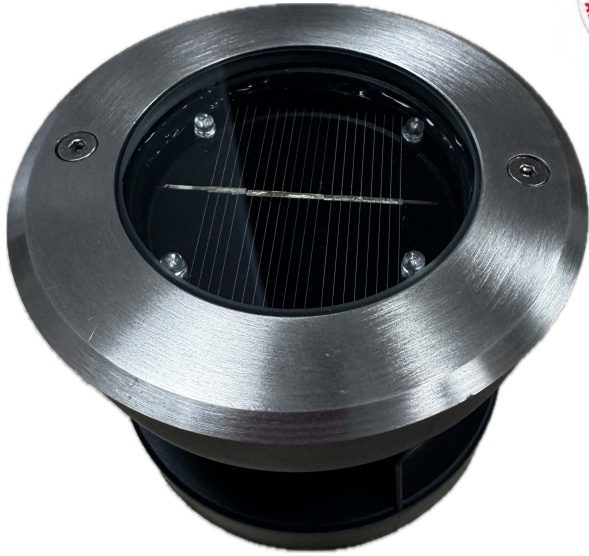


Disponible dans de nombreuses variantes



## STRUCTURE

- Diamètre supérieur: 128 mm
- Diamètre encastrement : 120 mm (avec cylindre scellement)  
105 mm (sans cylindre)
- Hauteur : 4 mm saillie  
+ 102mm encastré (avec cylindre scellement)  
+ 50 mm encastré (sans cylindre)
- Structure inox 304
- Diffuseur Verre trempé
- IP 68
- IK08
- Compatible Vélo / Piéton

## SYSTEME LED/SOLAIRE

- Panneau solaire : silicium monocristallin 3 V 0,3W
- 4 LED diamètre 5 mm diffusante ou claire
- Couleurs Led disponibles : Blanc 3000k, 4000k\*, 6000k, 10000k, Bleu, Vert, Rouge, Jaune
- Fixe



## ACCUMULATEURS DISPONIBLES :

- Batterie NiMh 1.2V 1200 mA  
(<65°C, 7 ans, 1.4 Wh)