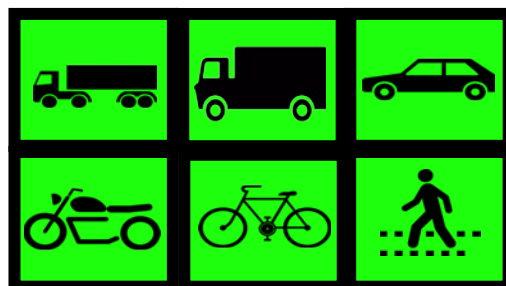
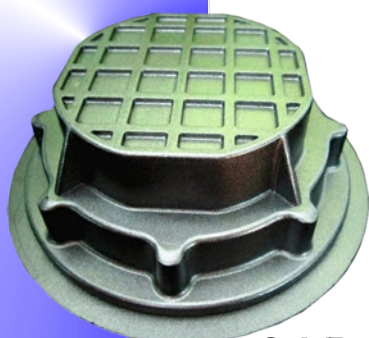
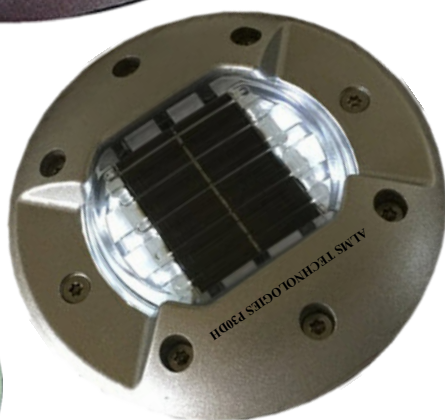
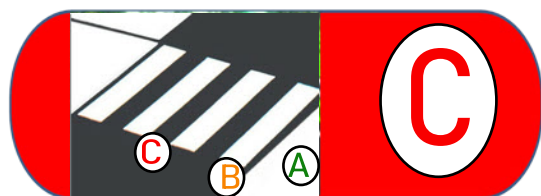


# ALMS P30DH



## CARACTÉRISTIQUES TECHNIQUES

### STRUCTURE :

Diamètre supérieur: 145 mm      Profondeur d'encastrement: 47 mm

Saillie Hors Chaussée: 3 mm aux extrémités    15 mm au centre

Coque en Alliages d'Aluminium    Diffuseur Polycarbonate traité anti-UV,  
Capot anodisé et thermolaqué équipé de 8 vis en inox type anti-vandalisme

Indices de protection:    Étanchéité : IP 68-10mètres

Impact :    IK 10++ 80 Joules (Apave).

Pression :    45T (compatible poids lourds et  
transport en commun)

Maintenance : Remplacement du module LED par le capot  
supérieur sans excavation de la base scellée

SYSTEME Led/solaire :

Panneau solaire : silicium monocristallin 5.5V 80mA  
1 à 6 LED diamètre 5 mm Nichia NSPW500GS-K1 (30000mcd / 4000K)  
Couleurs Led disponibles : Blanc 3000k, 4000k\*, 6000k, 10000k,  
Bleu, Vert, Rouge, Jaune, Violet

Clignotant ou Fixe

\*recommandé

ACCUMULATEURS disponibles :

Batterie NiMh 2.4V 1200 mA (<65°C, 7 ans, 2.9 Wh)

Batterie LiFePo4 3.2V 500mA (<80°C, 10 ans, 1.6 Wh)\*

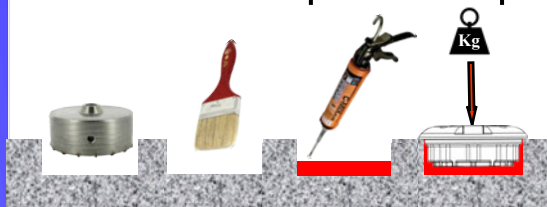
Supercapacité 2,7V 1x120F (<65°C, 12 ans, 0.14 Wh)

Supercapacité 6V 2x60F Hautes T° (<85°C, 12ans, 0.14Wh)

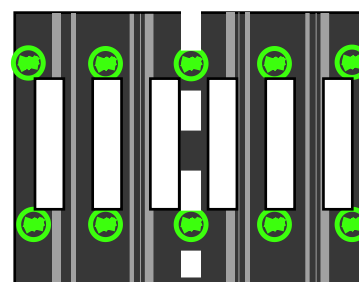
\*recommandé

INSTALLATION :

Pose par carottage circulaire de diamètre 130mm profondeur 60 mm.  
Scellement par colle époxy bi-composante



Implantation type



ALMS Technologies sarl (513979005 00032 rcs Toulon)

Contact commercial : 06 19 23 15 41 Fax : 01 73 79 47 07

Info@alms-technologies.com [www.plot-solaire.fr](http://www.plot-solaire.fr)