

Disponible dans de nombreuses variantes



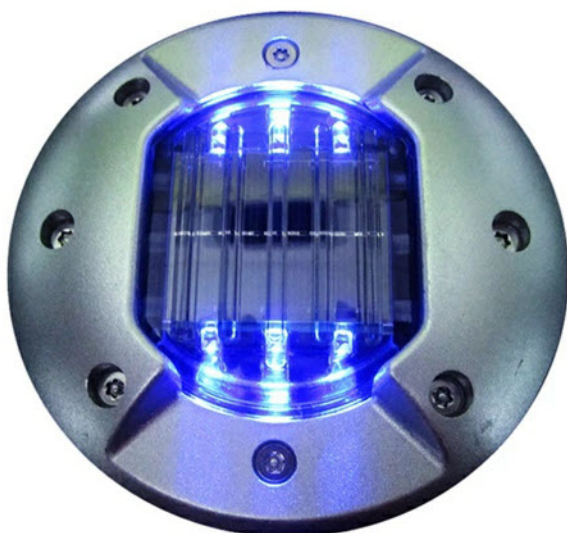
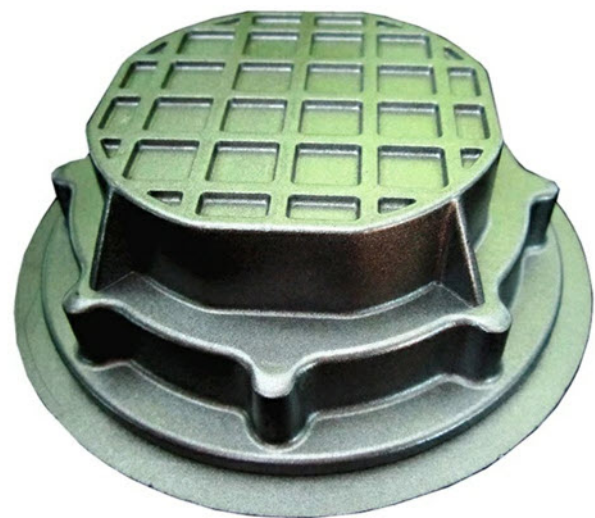
STRUCTURE

- Diamètre supérieur: 145 mm
- Profondeur d'encastrement: 47 mm
- Saillie Hors Chaussée: 3 mm aux extrémités
15 mm au centre
- Coque en Alliages d'Aluminium
- Diffuseur Polycarbonate traité anti-UV
- Capot anodisé et thermolaqué
- 8 vis en inox type anti-vandalisme
- Étanchéité : IP 68-10mètres
- Impact : IK 10++ 80 Joules
- Pression : 45T (poids lourds et transport en commun)
- Maintenance : Remplacement du module LED par le capot supérieur sans excavation de la base scellée

SYSTEME LED/SOLAIRE

- Panneau solaire : silicium monocristallin 5.5V 80mA
- 1 à 6 LED diamètre 5 mm Nichia NSPW500(30000mcd / 4000K)
- Faisceau Large très haute visibilité
- Couleurs Led disponibles : Blanc 3000k, 4000k*, 6000k,10000k,Bleu, Vert, Rouge, Jaune, Violet
- Clignotant ou Fixe

*recommandé



ACCUMULATEURS DISPONIBLES :

- Batterie NiMh 2.4V 1200 mA (<65°C, 7 ans, 2.9 Wh)
- Batterie LiFePo4 3.2V 500mA (<80°C, 10 ans, 1.6 Wh)*
- Supercapacité 2,7V 1 x 120F (<65°C, 12 ans , 0.14 Wh)
- Supercapacité 6V 2 x 60F Hautes T ° (<85°C, 12ans, 0.14Wh)

*recommandé